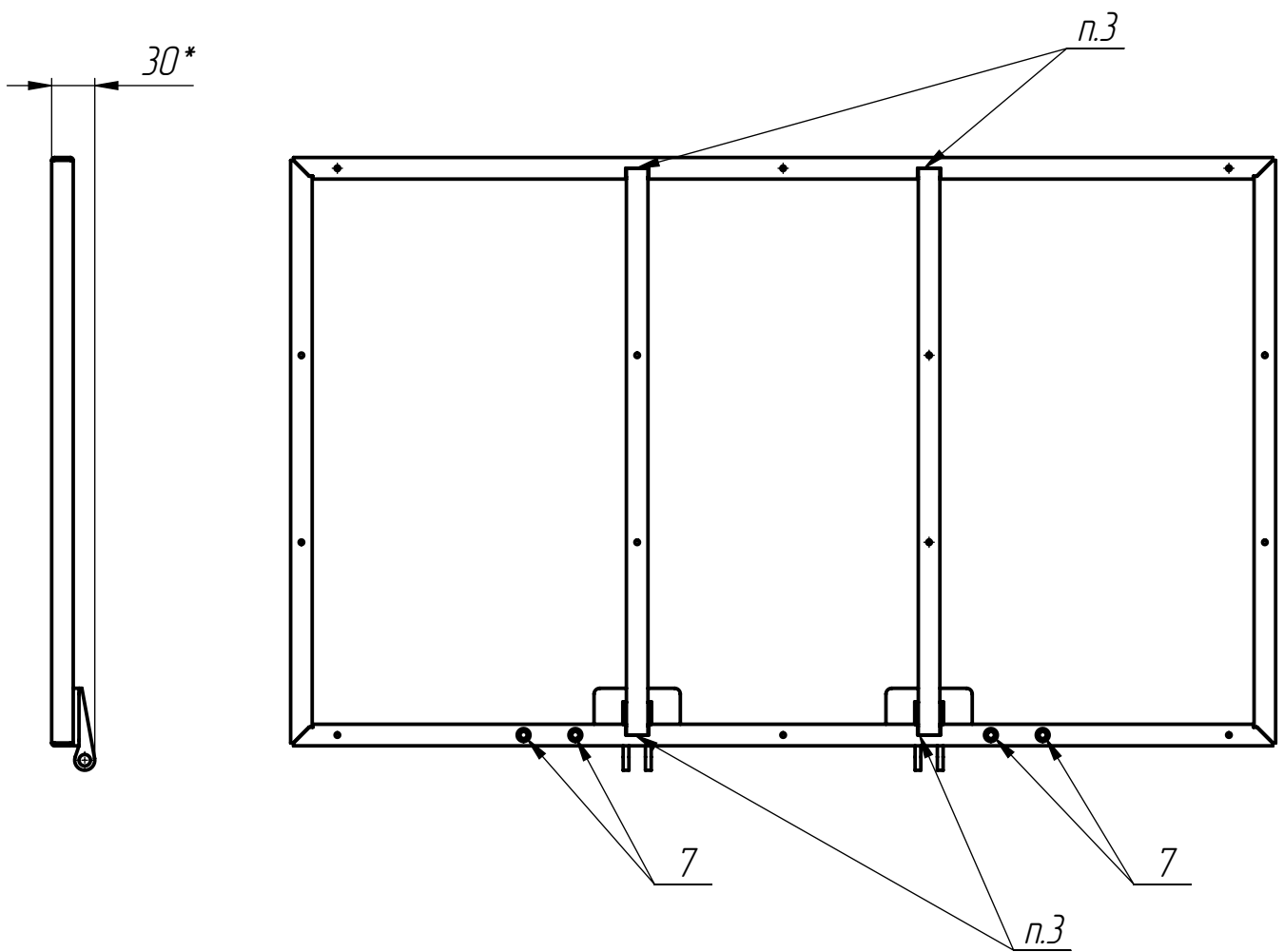
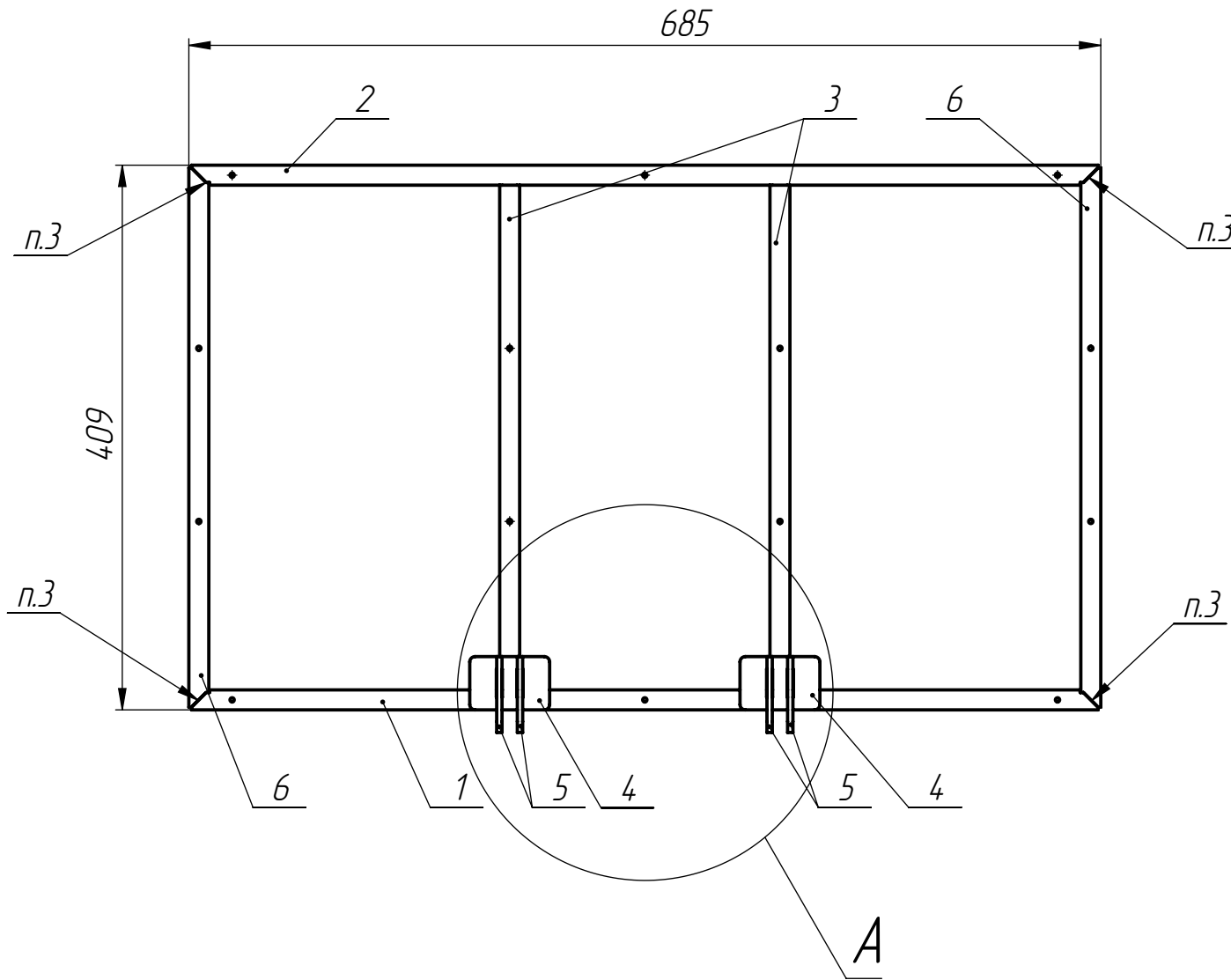


ЖУК.17.01.00



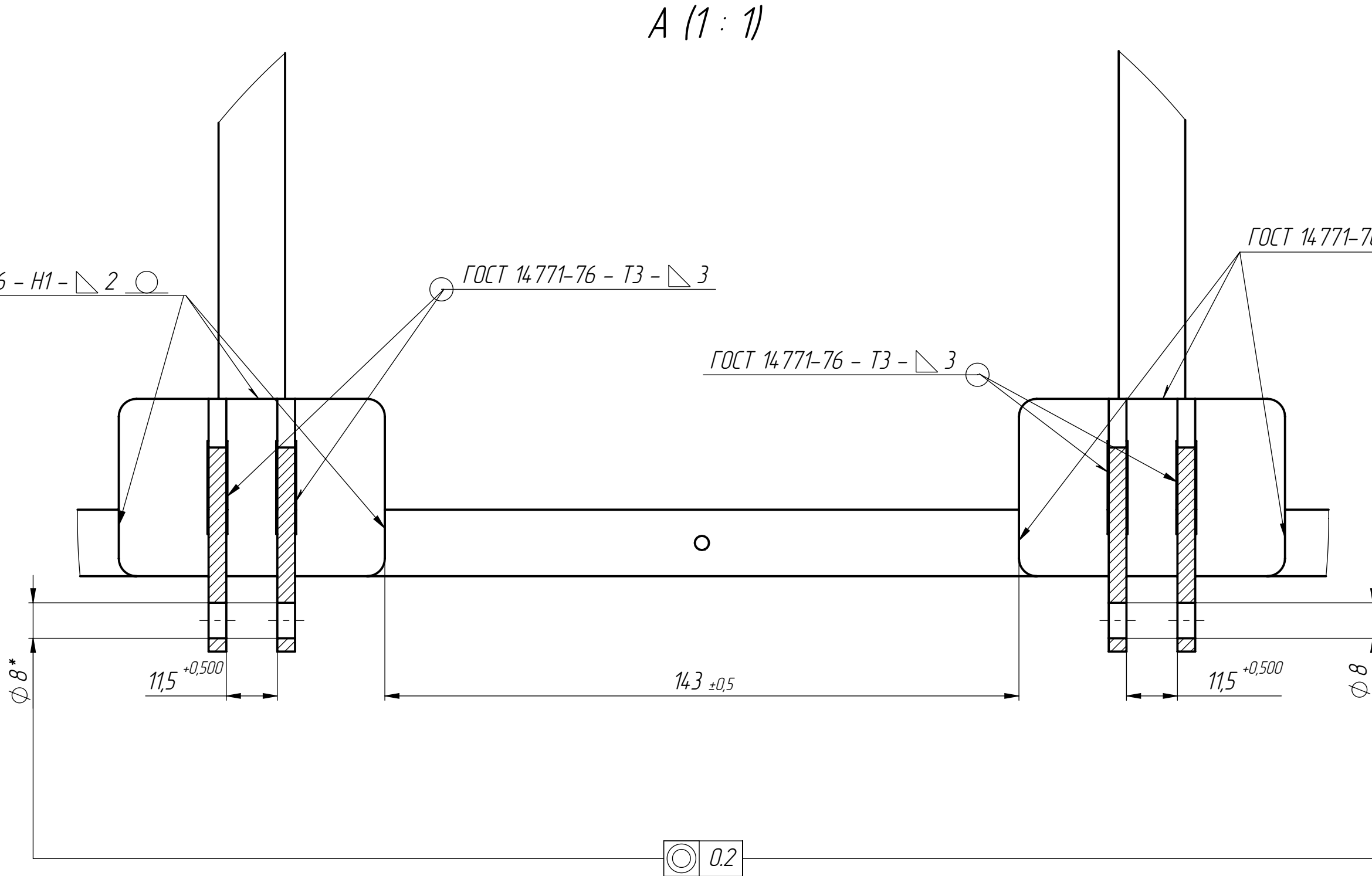
- 1. *Размеры для справок.
- 2. Общие допуски по ГОСТ 30893.1: H14, h14, ± IT14/2.
- 3. По замкнутому контуру ГОСТ 14.771-76 - C2 - $\Delta 2 \sqrt{R}$.
- 4. Перед установкой резьбовых заклепок поз.7 снять фаску 0.5x45°.

Поз. и ц. ия	Обозначение	Наименование	К-во
1	ЖУК.17.01.02	Труба 2	1
2	ЖУК.17.01.02-01	Труба 2	1
3	ЖУК.17.01.03	Труба 3	2
4	ЖУК.17.01.04	Пластика 1	2
5	ЖУК.17.01.05	Кронштейн	4
6	ЖУК.17.01.06	Труба 4	2
7		Заклепка М6 с ум. буртиком	4

ЖУК.17.01.00					Лит.			Масса	Масштаб
Рамка трапа					1			195	1:5
Изм. Лист					№ докум.			Лист 1	
Разраб.					Подп.			Листов 2	
Пров.					Дата				
Т. контр.									
Н. контр.									
Утв.									
								Polytech Voltage Machine	

Инв. № подл.	Подп. и дата	Взам. инв. №	Инв. № дубл.	Подп. и дата

ЖУК.17.01.00



Изм.	Лист	№ докум.	Подп.	Дата

ЖУК.17.01.00

Лист
2